

Faits saillants sur la réduction de la pauvreté au Canada

Aisling Gogan, sous-ministre adjointe
Ministère des Enfants, des Aînés et du Développement
social

29 mai 2019



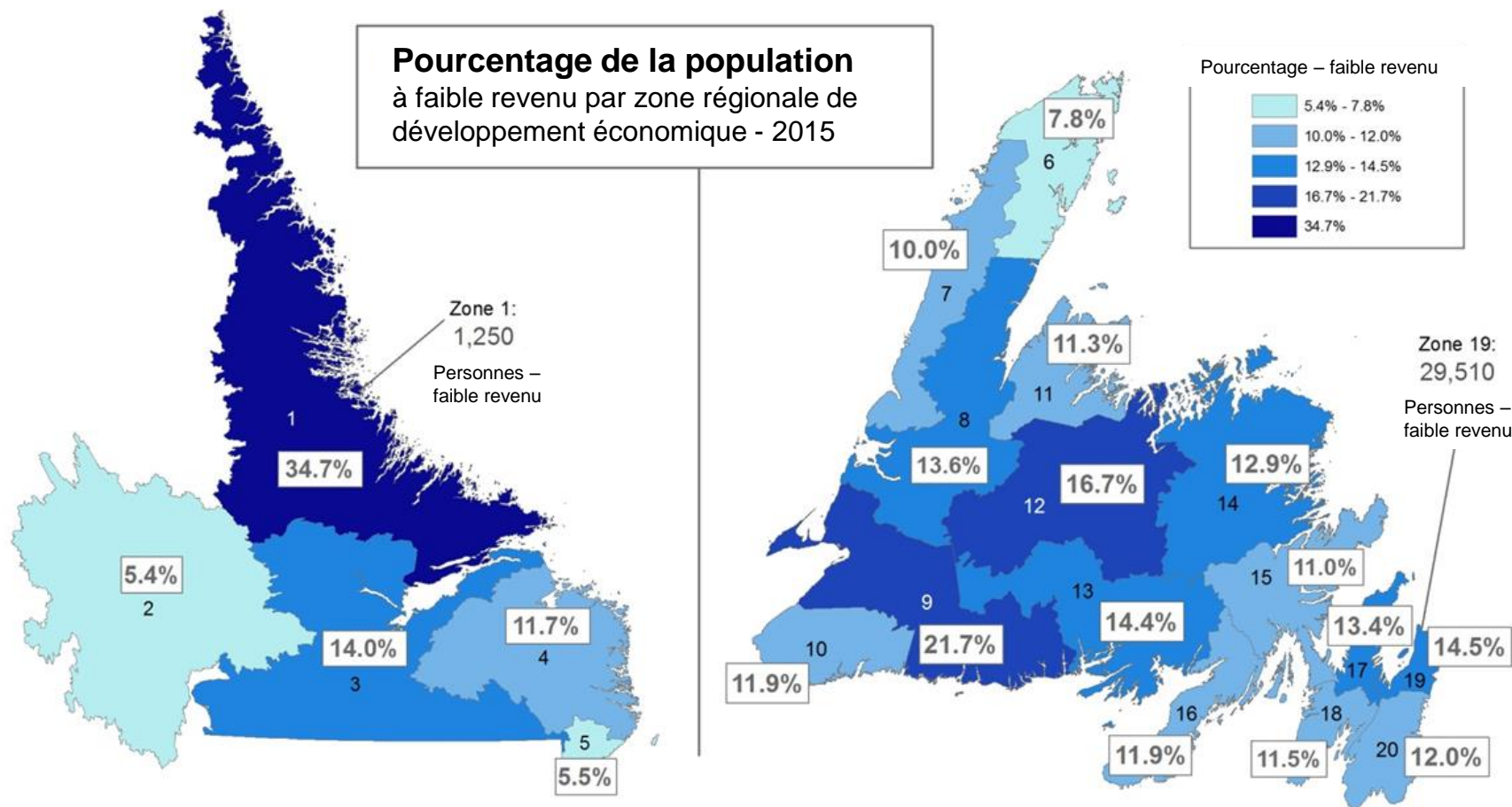
Pratiques exemplaires ou prometteuses dans des domaines relevés en consultation

- Éléments probants et données
- Santé mentale et dépendances
- Logement et prévention de l'itinérance
- Transport
- Sécurité alimentaire

Éléments probants : approche de la Mesure du panier de consommation (MPC)

- Compare le revenu du ménage au coût d'un panier de biens et services – Le MPC constitue désormais le seuil officiel de la pauvreté au Canada.
- Mesure du panier de consommation à Terre-Neuve-et-Labrador – Même définition et méthodologie similaire, mais le coût du panier est évalué à l'échelle communautaire et se sert des données de l'impôt sur le revenu.
 - Pas fondé sur un échantillon – Permet une analyse à l'échelle communautaire et d'un sous-segment de la population.

Données à l'échelle communautaire et régionale



Source : Agence de statistique de Terre-Neuve-et-Labrador, gouvernement de Terre-Neuve-et-Labrador

Éléments probants : Détection des populations vulnérables

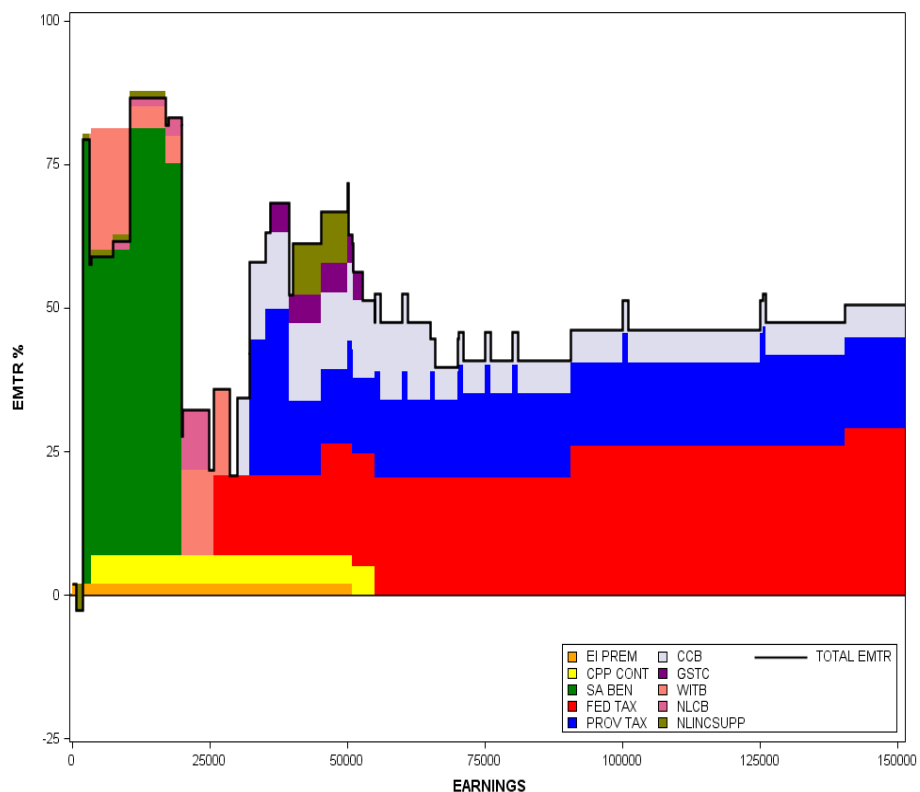
- Aînés à revenu extrêmement faible :
 - Identification de 400 aînés à revenu extrêmement faible.
 - Comment est-ce possible avec la pension de vieillesse et le supplément de revenu garanti (PV/SRG)?
 - Une recherche qualitative a découvert des mesures de recouvrement pour les prestations fédérales.
 - À la recherche de solutions avec les homologues fédéraux.
- Jeunes (16 et 17 ans) à revenu extrêmement faible :
 - Montre l'incidence sur les jeunes sans parent ni tuteur, ne pouvant bénéficier des prestations pour enfants.

Éléments probants : Taux effectifs marginaux d'imposition (TEMI)

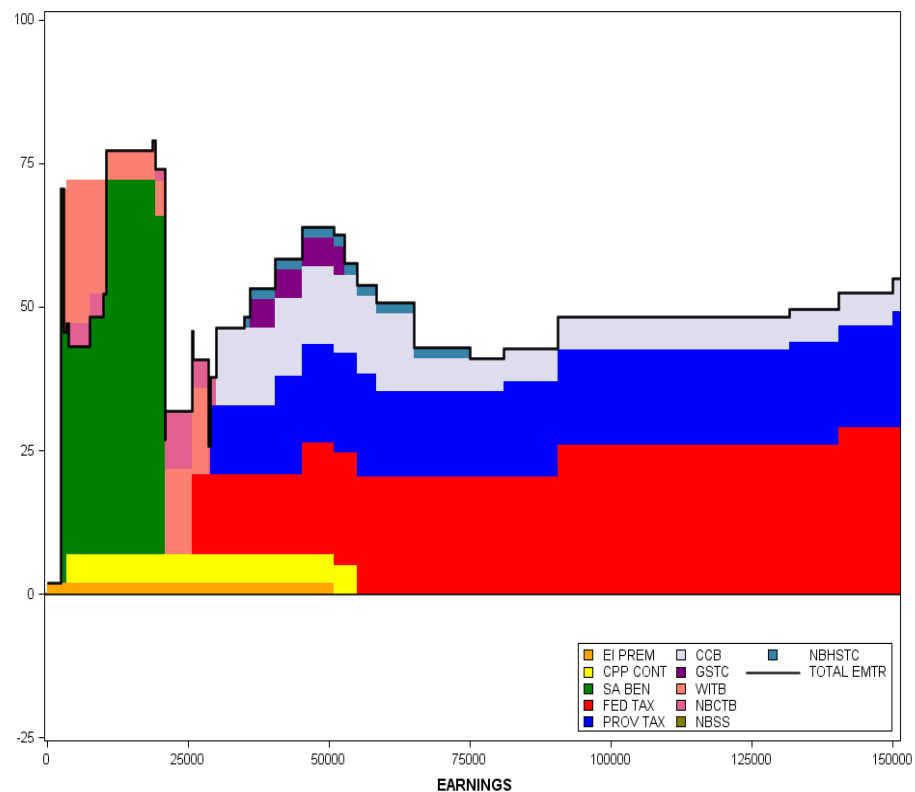
- L'interaction entre les programmes, notamment le système de l'impôt sur le revenu, est complexe.
- Les TEMI décrivent le salaire net du dernier dollar gagné.
- Les TEMI sont le taux d'impôts directs combiné au taux auquel les crédits d'impôt selon le revenu et les prestations sont retirés à mesure que les revenus augmentent.

TEMI Couple à revenu unique, 2 enfants, bénéficiaire de l'aide sociale (2016)

Terre-Neuve-et-Labrador



Nouveau-Brunswick



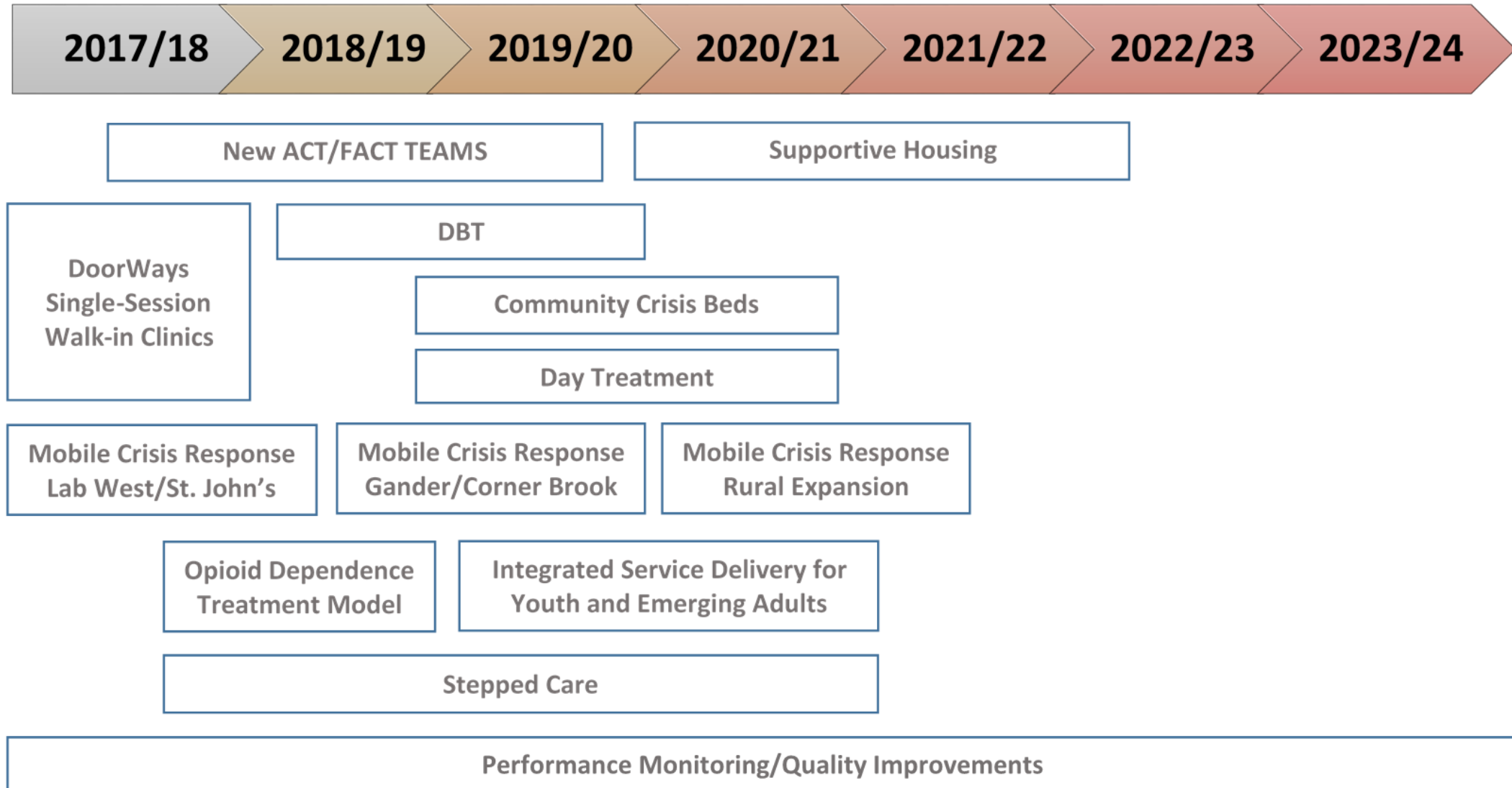
Source : Direction générale des politiques stratégiques et de service, Emploi et Développement social Canada

Santé mentale : Le plan d'action pour le rétablissement de Terre-Neuve-et-Labrador

Recommandations du comité multipartite

- Proposer à toutes les jeunes familles un accès aux programmes de parentalité qui renforcent les facteurs de protection.
- Mettre en œuvre un programme de cours sur l'apprentissage socioaffectif de la maternelle à la 8e année.
- Remplacer Waterford par une combinaison de lits et de services communautaires.
- Recourir à une approche des soins par palier, offrir une gamme de services dans toute la province.

Nouveaux services communautaires



Sur la voie du rétablissement : faits saillants

- Réduction de 68 % du nombre de personnes en attente de services de counselling
- Des cliniques sans rendez-vous dans plus de 50 endroits dans toute la province
- Nouvelle gamme d'options disponibles sur eSantéMentale
- Intervention mobile en cas de crise à Labrador City, Saint John's, Corner Brook et bientôt dans plusieurs collectivités rurales cette année.
- Centres de traitement de la dépendance aux opioïdes dans cinq endroits

Sur la voie du rétablissement : priorités actuelles

- Mettre en œuvre à l'échelle de la province un programme de cours sur l'apprentissage socioaffectif de la maternelle à la 12e année, en commençant par les premières années en septembre 2019 (EDPE).
- Élaborer des programmes universels pour les jeunes et nouvelles familles pour encourager la résilience et renforcer les facteurs de protection (ministère des Enfants, des Aînés et du Développement social [EADS])
- Publier les plans d'action provinciaux pour la prévention du suicide et de la consommation d'alcool (ministère de la Santé et des Services communautaires [SSC]/EADS)
- Transférer la responsabilité des services de santé pour les détenus du ministère de la Justice et de la Sécurité publique au ministère de la Santé et des Services communautaires (JSP/SSC).

Logement et itinérance

- Une approche Logement d'abord de la prestation de services en général, en accordant une importance particulière aux individus aux besoins complexes.
- Un cadre de prévention des expulsions.
- Supplément au loyer transférable.
- S'assurer que les personnes libérées des établissements correctionnels disposent d'une identification correcte.
- Veiller à ce que les personnes disposent d'une identification à leur sortie d'établissements correctionnels.

Transport

Clé de l'inclusion sociale

- C.-B. : investissements dans des transports abordables pour les collectivités rurales et urbaines
- N.-É. : laissez-passer d'autobus gratuits pour les bénéficiaires de l'aide au revenu dans la région du Grand Halifax.
- T.-N.-L. : programme de transport communautaire

Sécurité alimentaire

- Il est prouvé qu'en augmentant les revenus, en particulier ceux des bénéficiaires de l'aide sociale, on augmente la sécurité alimentaire.
- Les programmes de chasse, de jardins et de congélateurs communautaires, dirigés par les communautés, remportent du succès auprès des communautés autochtones.
- Les programmes de jardins et cuisines communautaires et d'achat en vrac renforcent la sécurité alimentaire, ainsi que l'inclusion sociale, le sentiment d'appartenance à la communauté et de bien-être.

Questions et discussion

