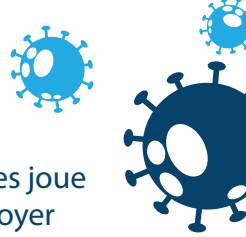


Nettoyage et désinfection liés à la COVID-19



L'augmentation de la fréquence du nettoyage et de la désinfection des surfaces souvent touchées joue un rôle important pour limiter la propagation des virus et d'autres micro-organismes. Il faut nettoyer toutes les surfaces, particulièrement celles qui sont touchées fréquemment comme les poignées de porte et les rampes, au moins deux fois par jour et lorsqu'elles sont souillées.

Au moment de choisir un produit de désinfection, il est important de suivre les instructions concernant la dilution, le temps de contact et l'utilisation sécuritaire ainsi que de veiller à ce qu'il soit :

- enregistré au Canada et porte un numéro d'identification du médicament (DIN);
- étiqueté comme virucide à large spectre.

Les surfaces souillées doivent être nettoyées avant la désinfection, à moins d'indication contraire sur l'étiquette du produit.

Les produits désinfectants de surface dure autorisés par Santé Canada et figurant sur la liste des désinfectants à utiliser contre le SRAS-CoV-2 (virus COVID-19) ont été qualifiés dans le cadre de l'approche de Santé Canada relative aux pathogènes viraux émergents pour les désinfectants de surface dure à utiliser contre le SRAS-CoV-2, le coronavirus qui cause la COVID-19. <https://www.canada.ca/fr/sante-canada/services/medicaments-produitssante/desinfectants/covid-19/liste.html>

Les recommandations suivantes s'appliquent à l'utilisation d'eau de Javel :

Désinfectant	Concentration et instructions
Chlore : eau de Javel – hypochlorite de sodium (5,25 %).	1000 ppm <ul style="list-style-type: none">• 1 cuillère à thé (5 ml) d'eau de javel dans 1 tasse (250 ml) d'eau ou• 4 cuillères à thé (20 ml) d'eau de javel pour 1 litre (1000 ml d'eau)

Précautions lors de l'utilisation de l'eau de Javel :

- Lorsque vous manipulez des solutions concentrées d'eau de Javel (hypochlorite de sodium), vous devez toujours respecter les mesures de sécurité et les directives du fabricant. Pour éviter les blessures, veillez à utiliser l'équipement de protection individuelle approprié pendant la manipulation des produits (veuillez lire l'étiquette et consulter la fiche signalétique).
- La solution de javellisant au chlore peut endommager certaines surfaces (p. ex., les métaux et certaines matières plastiques).
- Ne jamais ajouter de produits à base d'ammoniac à de l'eau de Javel ou à des produits contenant de l'eau de Javel. Un tel ajout entraînerait la formation de gaz chlore, un gaz très toxique qui peut causer des difficultés respiratoires graves, un étouffement et possiblement le décès.
- Nettoyer la surface avant d'utiliser la solution de javellisant au chlore.
- L'eau de Javel en bouteille possède une durée de conservation. Il est donc important de vérifier la date de péremption inscrite sur la bouteille. Ne pas mélanger l'eau et la solution d'eau de Javel à l'avance, car la solution perd de sa puissance au fil du temps. Mélanger une nouvelle solution à chaque jour.
- Au moment de mélanger une solution à l'eau de Javel, il est important de verser l'eau de Javel dans l'eau et non l'inverse.
- Il faut éviter de respirer les vapeurs qui se dégagent du produit. Si vous utilisez les produits à l'intérieur, ouvrez les fenêtres et les portes pour laisser entrer de l'air frais.