

Extincteurs d'incendie portatifs

Soyez responsable. Soyez en sécurité.



Installez un extincteur d'incendie en bon état dans votre maison! Votre service d'incendie local peut vous aider à choisir celui qui répond à vos besoins.

Emplacement

Installez votre extincteur,

- selon les lignes directrices de la NFPA;
- à la vue, ne l'utilisez pas pour suspendre des vêtements;
- loin de la portée des enfants;
- près d'une porte de sortie;
- loin des cuisinières et des appareils de chauffage;
- avec l'étiquette des instructions bien visible – ne jamais peindre un extincteur d'incendie!

Lisez les directives et sachez comment utiliser votre extincteur. N'attendez pas qu'un incendie se déclare pour acquérir cette habileté importante!

Entretien

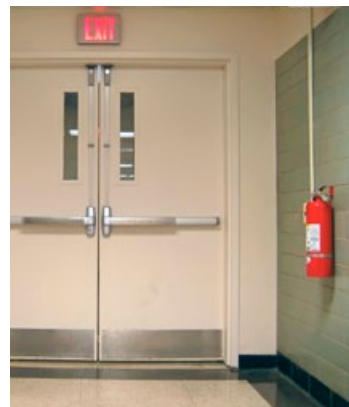
Suivez les directives du fabricant pour le soin et l'entretien de votre extincteur.

Les modèles rechargeables doivent être entretenus après chaque utilisation.

Les modèles jetables peuvent être utilisés une seule fois et doivent être remplacés après usage.

Mensuellement

- Assurez-vous que votre extincteur est à la pression d'utilisation en vérifiant le manomètre de pression cylindrique sur la tête de l'extincteur. Les extincteurs à poudre sèche doivent être secoués légèrement, la tête en bas, pour s'assurer que la poudre n'est pas tassée.



Annuellement

- Les extincteurs d'incendie doivent être entretenus une fois par année.
- Le réservoir des extincteurs doit être vérifié périodiquement pour déceler toute défektivité potentielle. Un test hydrostatique doit être effectué à la date inscrite sur l'étiquette de l'extincteur.
- Faites vérifier votre extincteur régulièrement par une personne qualifiée. Communiquez avec votre service d'incendie local pour connaître le service le plus près ou consultez les pages jaunes sous Service d'entretien d'extincteur d'incendie.

Utilisation d'un extincteur d'incendie portatif

Suivez les directives du fabricant. Les modèles ne fonctionnent pas tous de la même façon. Voici une règle simple à suivre:-

- Tirez la goupille – Pour certains modèles, il faut enlever la goupille de sécurité.
- Visez bas et dirigez la buse ou le cône à la base de l'incendie.
- Appuyez sur la poignée pour relâcher le contenu de l'extincteur.
- Balayez d'un côté à l'autre tout en avançant avec l'extincteur.

Combattre ou fuir?

Avant de combattre un incendie, n'oubliez pas les mesures suivantes:-

- faire évacuer l'immeuble;
- téléphoner au service d'incendie;
- vous assurer que votre extincteur convient et que vous savez comment l'utiliser;
- ne pas tenter de combattre un incendie si vous êtes en danger! Les extincteurs d'incendie de maison sont conçus pour maîtriser de petits feux;
- avoir accès à une sortie non obstruée, si vous décidez de combattre un incendie.

Classes de feux

Feux de classe «-A-» - combustibles ordinaires tels le bois, le papier, le tissu, le caoutchouc, que l'on trouve habituellement dans la maison;

Feux de classe «-B-» - liquides inflammables ou combustibles, gaz inflammables, graisse, peintures à base d'huile, laques, certains caoutchoucs;

Feux de classe «-C-» - équipement électrique et appareils ménagers tels les télévisions, radios et cuisinières;

Feux de classe «-D-» - métaux combustibles tels le magnésium, le sodium, le potassium.

Pour utilisation générale, nous recommandons un extincteur ABC tout usage.



Choix d'un extincteur

Les extincteurs d'incendie portatifs sont homologués par des laboratoires indépendants selon leur utilisation prévue pour certains types et tailles d'incendie. La cote est indiquée sur l'étiquette de l'extincteur. Elle peut comprendre une lettre ou un numéro et une lettre. La lettre indique la classe de feux pour laquelle l'extincteur peut être utilisé. Le numéro indique l'efficacité de l'extincteur. Les numéros sont indiqués uniquement sur les extincteurs de classe A et B.

Par exemple, un extincteur d'incendie homologué 4-A:20-B:C signifie:-

1. que l'extincteur a deux fois la capacité d'un extincteur 2-A (2,5-gallons ou 9,46-L d'eau) pour les feux de classe-A;
2. que l'extincteur est environ 20-fois plus puissant qu'un extincteur 1-B pour les feux de classe-B;
3. que l'extincteur est efficace sur les appareils électriques sous tension.

Rappel!

Les extincteurs d'incendie portatifs sont conçus pour combattre de petits feux contenus. Une mauvaise utilisation peut provoquer de grands incendies très rapidement. Assurez-vous que vous savez comment utiliser votre extincteur et que vous connaissez les types de feux pour lesquels il doit être utilisé.

Sachez quoi faire – combattre ou fuir! Si vous ne pouvez éteindre un incendie immédiatement, faites appel aux professionnels qui possèdent la formation voulue pour combattre les incendies! Ne mettez jamais les autres ou vous-mêmes en danger. En fuyant un incendie, fermez les portes derrière vous pour le contenir, sortez et éloignez-vous! Téléphonnez au service d'incendie à partir de la maison d'un voisin. Laissez aux professionnels le soin de combattre les incendies!

